

Fiche synthétique

Masse d'eau FRGL026 : ETANG DE LA CHAPELLE



Diagnostics

Éléments du diagnostic 2017

Ponctuel

-Obstacles à l'écoulement

Linéaire

-

Suivis scientifiques

Stations de suivis présentes

Loutre et campagnol amphibie (GMHL)

Oiseaux hivernants et nicheurs (LPO)

Bilan

- ↘ des populations de loutres entre 2020 et 2021.
- Campagnols amphibies partiellement présents.
- ↗ de la diversité spécifique des oiseaux nicheurs entre 2018 et 2021. ↘ de la diversité spécifique des oiseaux hivernants en 2022.

Caractéristiques

Etat des lieux

Occupation du sol principale : forêt (53%)

Zones humides principales : prairies humides (63%)

Etat DCE

Moyen

Pression DCE

-

Opérations mises en œuvre

Bilan financier

Montant dépensé

-

Taux de réalisation

-

Thématique

-

Indicateur de réalisation

-

Pistes pour le CTVA 3

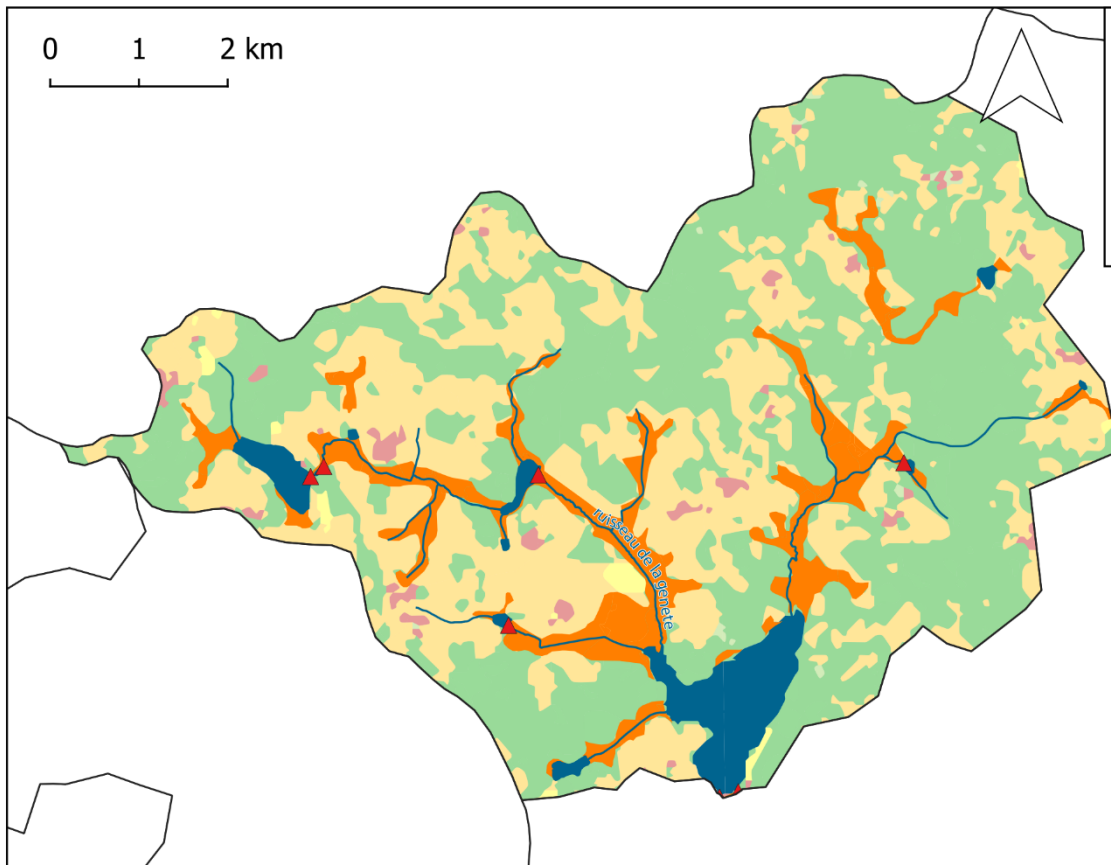
- **Etat DCE 2019 moyen** : des opérations sont à prévoir pour améliorer la qualité écologique de la masse d'eau, notamment sur la continuité écologique.

-Des opérations sur les zones humides et la restauration des cours d'eau pourraient être programmées afin de limiter la dégradation des habitats des espèces inféodées aux milieux aquatiques (oiseaux, loutres ...)

Diagnostic et état des lieux

Masse d'eau FRGL026 : ETANG DE LA CHAPELLE

0 1 2 km



Etat des lieux AELB, 2019

FRGL026	Risque 2013	Risque 2019
Etat écologique	Absence données	Moyen
Risque Global	Absence données	Respect
Morphologiques	Absence données	Respect
Obstacles à l'écoulement	Absence données	Respect
Hydrologiques	Absence données	Respect
Macropolluants ponctuels	Absence données	Respect
Nitrates diffus	Absence données	Respect
Pesticides	Absence données	Respect
Micropolluants	Absence données	Respect

Etat Ecologique validé (EdL19) 2015-2017

Objectif écologique SDAGE 2022-2027

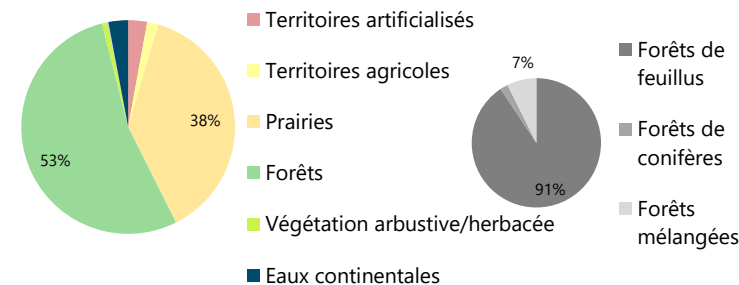
Délai écologique (échéance)

Moyen

Absence données

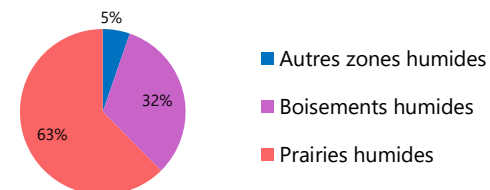
Absence données

Pourcentage d'occupation du sol



PIGMA BRGM, 2022

Pourcentage de typologie des zones humides



Masses d'eau



Hydrographie

Réseau hydrographique

Plans d'eau

Zones humides

Observation ponctuelle

Continuité écologique

Prélèvement

Rejet

Morphologie

Autres obstacles ponctuels

Dégradation ripisylve

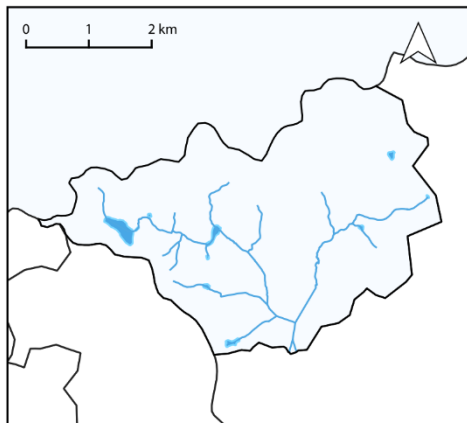
▲ ROE Recensement obstacle sur cours d'eau

Observation linéaire

Linéaire morphologie

Autre obstacle linéaire

*La légende associée à l'occupation du sol correspond aux données pourcentage d'occupation du sol



Continuité écologique

Opérations ponctuelles

- ◆ Gestion d'ouvrages transversaux
- Suppression d'ouvrages transversaux
- ▲ Etude d'aide à la décision ouvrage ou étang

Opérations linéaires

- Aménagement ou gestion d'ouvrages transversaux
- Etude complémentaire ouvrage

Hydromorphologie des cours d'eau

Opérations ponctuelles

- ▲ Restauration du lit mineur et diversification des écoulements
- Gestion et restauration ripisylve et berges
- ⊙ Gestion des espèces invasives

Opérations linéaires

- Restauration du lit mineur et diversification des écoulements
- Gestion et restauration ripisylve et berges
- Autres aménagements dont plantation ripisylve
- ⊙ Gestion des espèces invasives

Forêts et zones humides

Opérations ponctuelles

- Gestion et restauration des zones humides
- ▲ Acquisitions foncières
- Travaux forestiers

Opérations linéaires

- Travaux de restauration ou de gestion des zones humides

Aménagements agricoles

Opérations ponctuelles

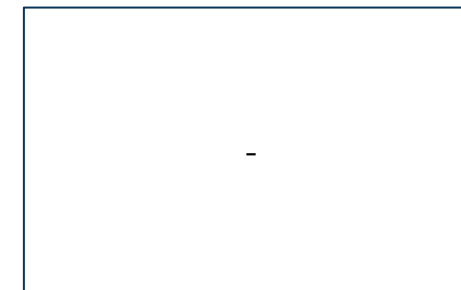
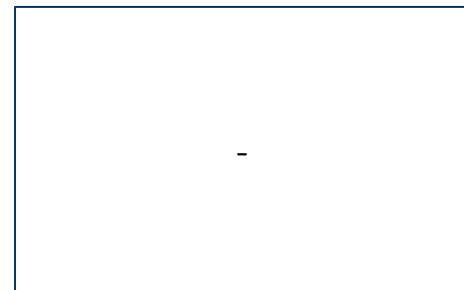
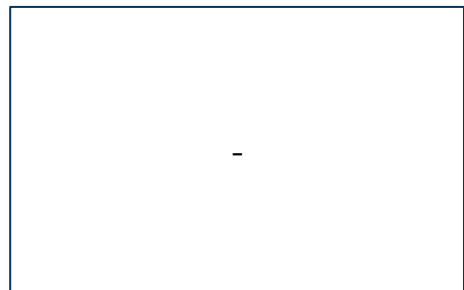
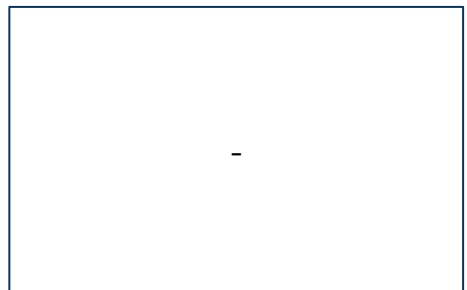
- Aménagement agricole pour l'abreuvement du bétail
- ◆ Aménagement agricole pour la mise en défens des berges
- ▲ Aménagement agricole pour le franchissement de cours d'eau

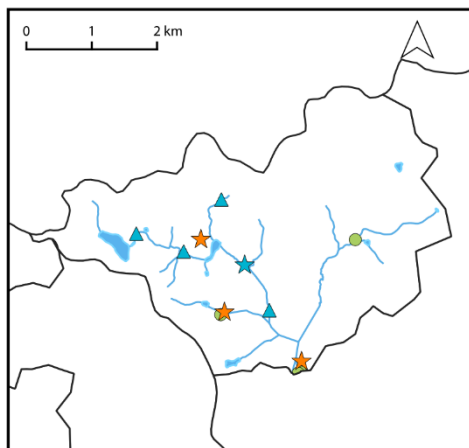
Opérations linéaires

- Aménagement agricole pour la mise en défens des berges

Opérations zonales

- DIE





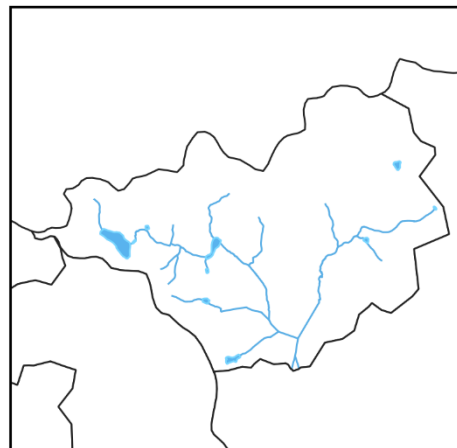
Suivis d'espèces

- GMHL : Amphibiens mares
- ▲ GMHL : Campagnol amphibie
- GMHL : Loutres
- ★ LPO : Oiseaux STOC
- ★ LPO : Oiseaux SHOC



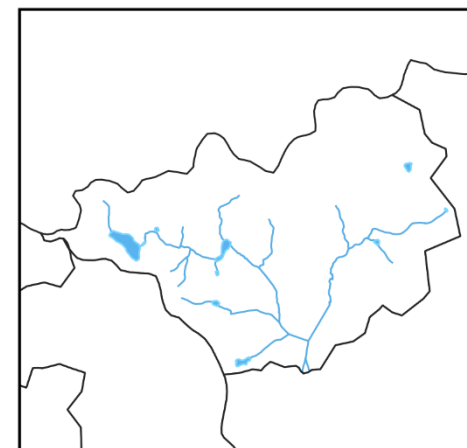
Suivis biologiques

- + IBMR
- IBD
- I2M2



Suivis piscicoles

- + Thermie
- IAM
- IPR



Suivis physicochimiques

et polluants

- × Stations E2Lim
- Stations physico chimiques naïades

GMHL :

Loutre : ↘ des populations entre 2020 et 2021.

Campagnol partiellement présent (2 absences et 2 présences)

LPO :

Nicheurs : diversité spécifique bonne, ↗ entre 2018-2021 (indice de Shannon évolue de 3,5 à 6,4)

Hivernants : stable entre 2018 et 2021, forte ↘ de l'abondance et de la diversité spécifique en 2022

Aucun suivi

Aucun suivi

Aucun suivi



Diagnostics

Éléments du diagnostic 2017

Ponctuel

-Obstacles à l'écoulement

Linéaire

-Dégradation morphologique

Suivis scientifiques

Stations de suivis présentes

Loutre et campagnol amphibie (GMHL)

Oiseaux nicheurs (LPO)

Bilan

- ↘ des populations de loutres entre 2018 et 2020. Absence de loutre en 2021
- Campagnols amphibies partiellement présents.
- ↗ de la diversité spécifique des oiseaux nicheurs entre 2018 et 2021.

Caractéristiques

Etat des lieux

Occupation du sol principale : forêt (53%)

Zone humides principales : prairies humides (63%)

Etat DCE

Moyen

Pression DCE

Nitrates diffus

Opérations mises en œuvre

Bilan financier

Montant dépensé

-

Taux de réalisation

0%

Thématiques

-

Indicateurs de réalisation

-

Pistes pour le CTVA 3

-L'état DCE 2019 montre un état moyen et une pression sur les nitrates diffus. Des opérations portant sur les pratiques agricoles ou les zones tampons devront être programmées.

- Le diagnostic montre une pression sur la continuité écologique à travers les ROE. Des opérations de restauration de la continuité devront être programmées.

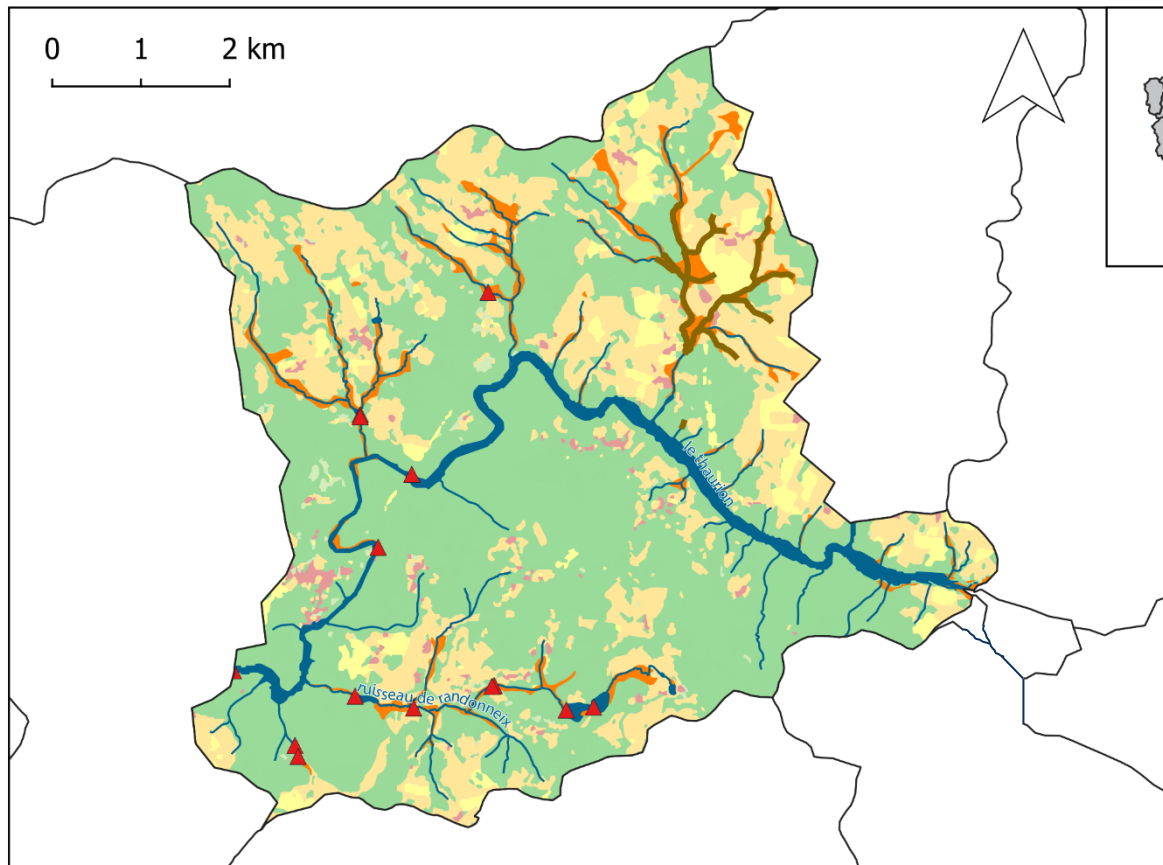
- Des opérations sur les zones humides et la restauration des cours d'eau pourraient être programmer afin de limiter la dégradation des habitats des espèces inféodées aux milieux aquatiques (oiseaux, loutres...).

-Les actions programmées au CTVA 2 et non réalisées (27 000€ prévisionnel) pourront être reprogrammées.

Diagnostic et état des lieux

Masse d'eau FRGL027 : COMPLEXE DE LA ROCHE TALAMIE (la Roche Talamie)

0 1 2 km



Etat des lieux AELB, 2019

FRGL027	Risque 2013	Risque 2019
Etat écologique	Absence données	Moyen
Risque Global	Absence données	Risque
Morphologiques	Absence données	Respect
Obstacles à l'écoulement	Absence données	Respect
Hydrologiques	Absence données	Respect
Macropolluants ponctuels	Absence données	Respect
Nitrates diffus	Absence données	Risque
Pesticides	Absence données	Respect
Micropolluants	Absence données	Respect

Etat Ecologique validé (EdL19) 2015-2017

Objectif écologique SDAGE 2022-2027

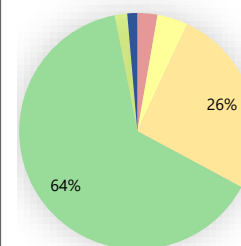
Délai écologique (échéance)

Moyen

Absence données

Absence données

Pourcentage d'occupation du sol



■ Territoires anthropisés

■ Cultures

■ Prairies

■ Forêts

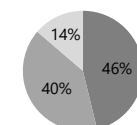
■ Végétation arbustive/herbacée

■ Eaux continentales

■ Forêts de feuillus

■ Forêts de conifères

■ Forêts mélangées



Masses d'eau



Hydrographie

— Réseau hydrographique

■ Plans d'eau

■ Zones humides

Observation ponctuelle

● Continuité écologique

● Prélèvement

● Rejet

● Morphologie

○ Autres obstacles ponctuels

● Dégradation ripisylve

▲ ROE Recensement obstacle sur cours d'eau

Observation linéaire

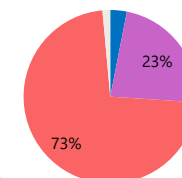
— Linéaire morphologie

— Autre obstacle linéaire

*La légende associée à l'occupation du sol correspond aux données pourcentage d'occupation du sol

PIGMA BRGM, 2022

Pourcentage de typologie des zones humides

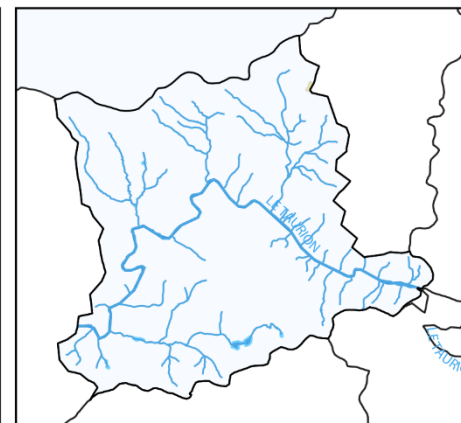
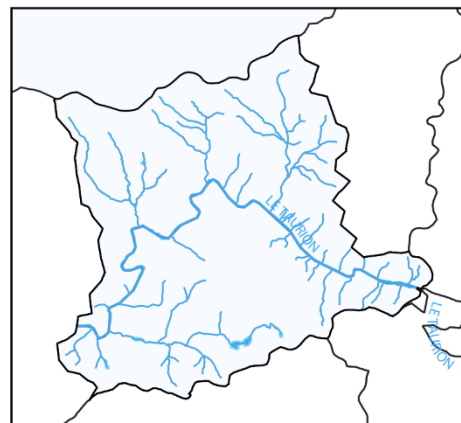
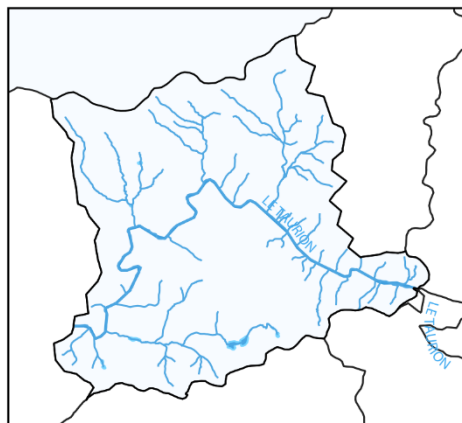
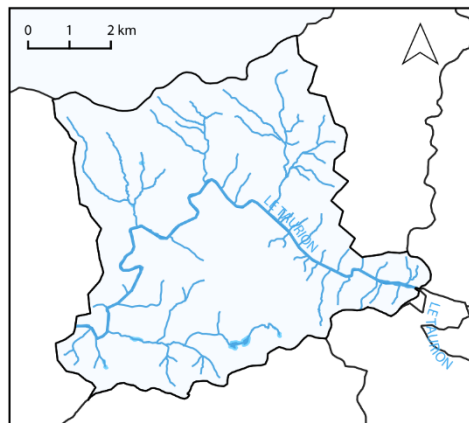


■ Autres zones humides

■ Boisements humides

■ Prairies humides

■ Zones bâties et artificialisées



Continuité écologique

Opérations ponctuelles

- ◆ Gestion d'ouvrages transversaux
- Suppression d'ouvrages transversaux
- ▲ Etude d'aide à la décision ouvrage ou étang

Opérations linéaires

- Aménagement ou gestion d'ouvrages transversaux
- Etude complémentaire ouvrage

Hydromorphologie des cours d'eau

Opérations ponctuelles

- ▲ Restauration du lit mineur et diversification des écoulements
- Gestion et restauration ripisylve et berges
- ⊙ Gestion des espèces invasives

Opérations linéaires

- Restauration du lit mineur et diversification des écoulements
- Gestion et restauration ripisylve et berges
- Autres aménagements dont plantation ripisylve
- ⊙ Gestion des espèces invasives

Forêts et zones humides

Opérations ponctuelles

- Gestion et restauration des zones humides
- ▲ Acquisitions foncières
- Travaux forestiers

Opérations linéaires

- Travaux de restauration ou de gestion des zones humides

Aménagements agricoles

Opérations ponctuelles

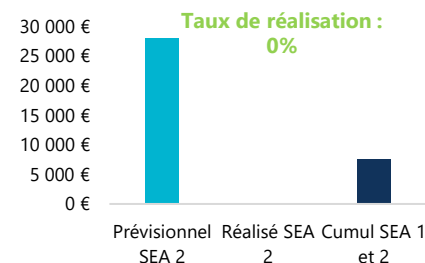
- Aménagement agricole pour l'abreuvement du bétail
- ◆ Aménagement agricole pour la mise en défens des berges
- ▲ Aménagement agricole pour le franchissement de cours d'eau

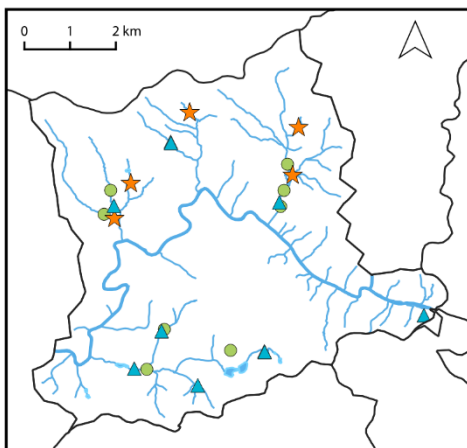
Opérations linéaires

- Aménagement agricole pour la mise en défens des berges

Opérations zonales

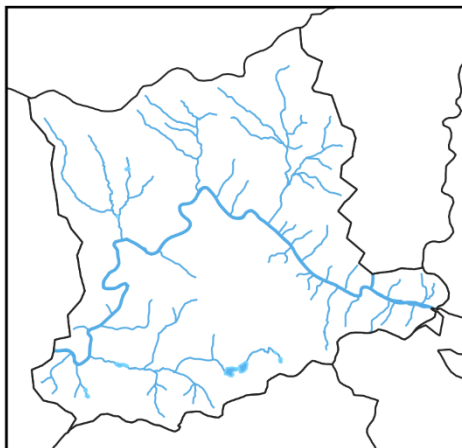
- DIE





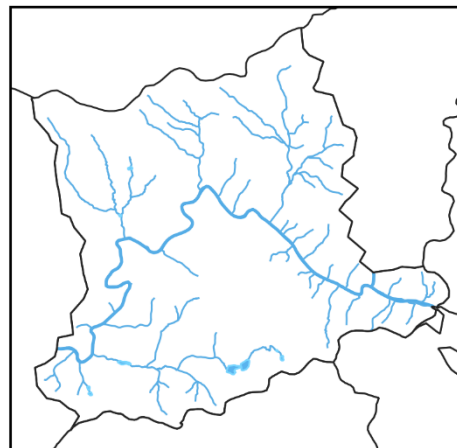
Suivis d'espèces

- GMHL : Amphibiens mares
- ▲ GMHL : Campagnol amphibie
- GMHL : Loutres
- ★ LPO : Oiseaux STOC
- ★ LPO : Oiseaux SHOC



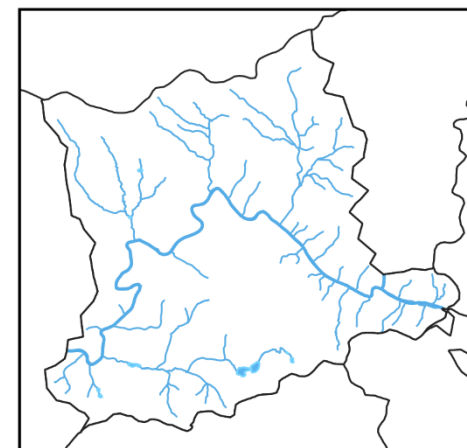
Suivis biologiques

- + IBMR
- IBD
- I2M2



Suivis piscicoles

- + Thermie
- IAM
- IPR



Suivis physicochimiques

et polluants

- × Stations E2Lim
- Stations physico chimiques naïades

GMHL

Loutre : ↘ des populations : quelques présences constatées en 2018 et 2020, et une absence totale en 2021.

Campagnol partiellement présent (2 fois sur 8)

LPO

Nicheurs : excellente diversité spécifique, ↗ entre 2018 et 2021 (indice de Shannon évolue de 4,5 à 5,7)

Aucun suivi

Aucun suivi

Aucun suivi

Fiche synthétique

Masse d'eau FRGL029 : RETENUE DU CHAMMET



Diagnostics

Éléments du diagnostic 2017

Ponctuel

-

Linéaire

-

Suivis scientifiques

Stations de suivis présentes

-

Bilan

-

Caractéristiques

Etat des lieux

Occupation du sol principale : forêt (44%)

Zones humides principales : tourbières, landes humides, bas-marais acides (75%)

Etat DCE

Bon

Pression DCE

-

Opérations mises en œuvre

Bilan financier

Montant dépensé

-

Taux de réalisation

-

Thématiques

-

Indicateurs de réalisation

-

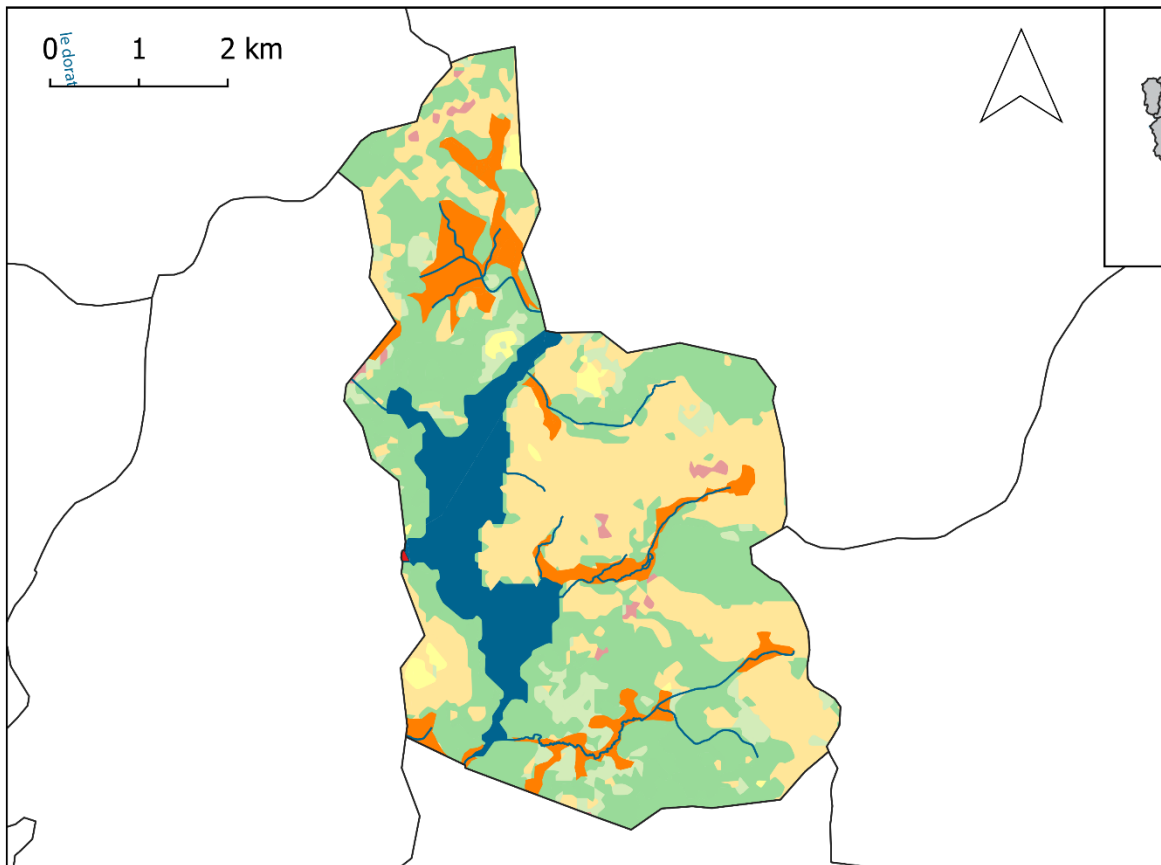
Pistes pour le CTVA 3

- La retenue du Chammet (complexe de Vassivière, EDF) présente un obstacle à la continuité écologique.
- Des opérations de suivis physicochimiques et biologiques pourraient permettre d'identifier des points de pression.
- Un diagnostic terrain poussé permettrait également d'identifier des points de dégradation.
- Le diagnostic et suivis réalisés, des opérations pourront être mises en œuvre dans l'objectif d'atteindre le très bon état écologique.

Diagnostic et état des lieux

Masse d'eau FRGL029 : RETENUE DU CHAMMET

0 1 2 km
le dorat

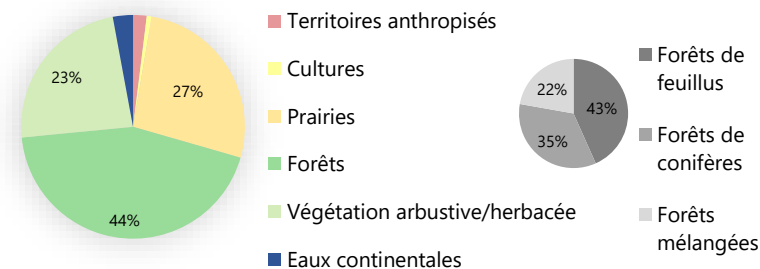


Etat des lieux AELB, 2019

FRGL029	Risque 2013	Risque 2019
Etat écologique	Absence données	Bon
Risque Global	Absence données	Respect
Morphologiques	Absence données	Respect
Obstacles à l'écoulement	Absence données	Respect
Hydrologiques	Absence données	Respect
Macropolluants ponctuels	Absence données	Respect
Nitrates diffus	Absence données	Respect
Pesticides	Absence données	Respect
Micropolluants	Absence données	Respect

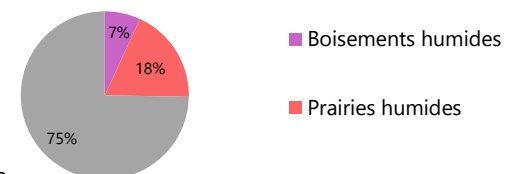
Etat Ecologique validé (EdL19) 2015-2017	Objectif écologique SDAGE 2022-2027	Délai écologique (échéance)
Bon	Absence données	Absence données

Pourcentage d'occupation du sol



PIGMA BRGM, 2022

Pourcentage de typologie des zones humides



Masses d'eau



Hydrographie

- Réseau hydrographique
- Plans d'eau
- Zones humides

Observation ponctuelle

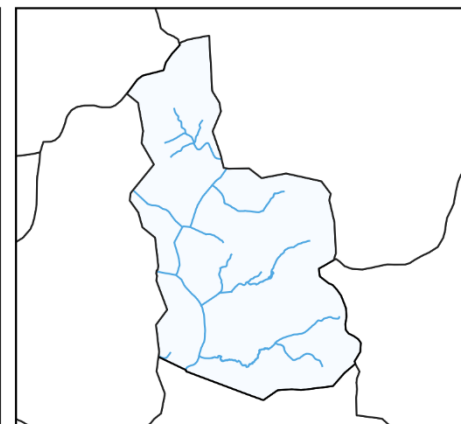
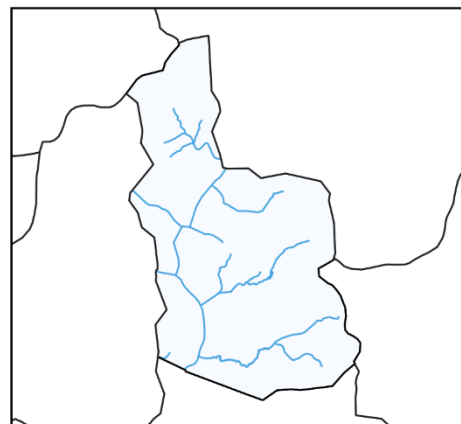
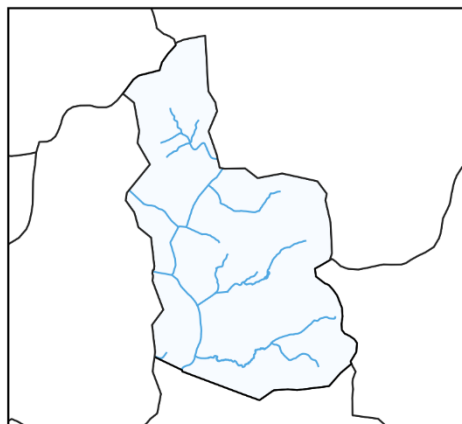
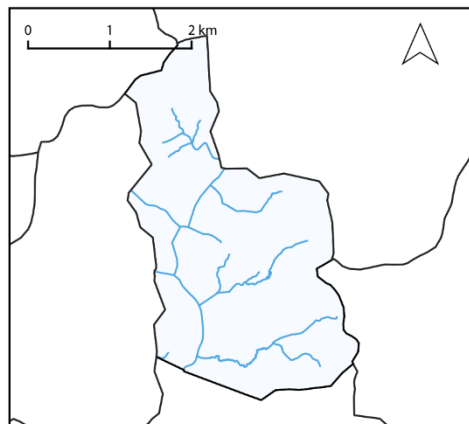
- Continuité écologique
- Prélèvement
- Rejet
- Morphologie
- Autres obstacles ponctuels
- Dégradation ripisylve

▲ ROE Recensement obstacle sur cours d'eau

Observation linéaire

- Linéaire morphologie
- Autre obstacle linéaire

*La légende associée à l'occupation du sol correspond aux données pourcentage d'occupation du sol



Continuité écologique

Opérations ponctuelles

- ◆ Gestion d'ouvrages transversaux
- Suppression d'ouvrages transversaux
- ▲ Etude d'aide à la décision ouvrage ou étang

Opérations linéaires

- Aménagement ou gestion d'ouvrages transversaux
- Etude complémentaire ouvrage

Hydromorphologie des cours d'eau

Opérations ponctuelles

- ▲ Restauration du lit mineur et diversification des écoulements
- Gestion et restauration ripisylve et berges
- ⊙ Gestion des espèces invasives

Opérations linéaires

- Restauration du lit mineur et diversification des écoulements
- Gestion et restauration ripisylve et berges
- Autres aménagements dont plantation ripisylve
- ⊙ Gestion des espèces invasives

Forêts et zones humides

Opérations ponctuelles

- Gestion et restauration des zones humides
- ▲ Acquisitions foncières
- Travaux forestiers

Opérations linéaires

- Travaux de restauration ou de gestion des zones humides

Aménagements agricoles

Opérations ponctuelles

- Aménagement agricole pour l'abreuvement du bétail
- ◆ Aménagement agricole pour la mise en défens des berges
- ▲ Aménagement agricole pour le franchissement de cours d'eau

Opérations linéaires

- Aménagement agricole pour la mise en défens des berges

Opérations zonales

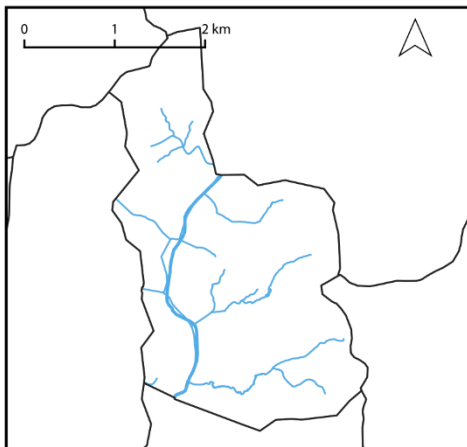
- DIE

-

-

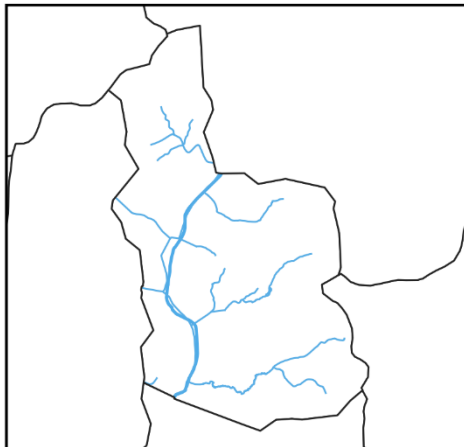
-

-



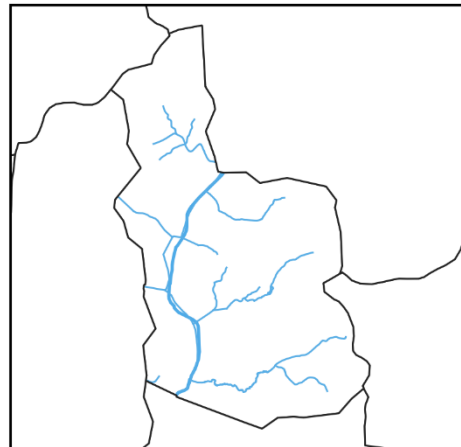
Suivis d'espèces

- GMHL : Amphibiens mares
- ▲ GMHL : Campagnol amphibie
- GMHL : Loutres
- ★ LPO : Oiseaux STOC
- ★ LPO : Oiseaux SHOC



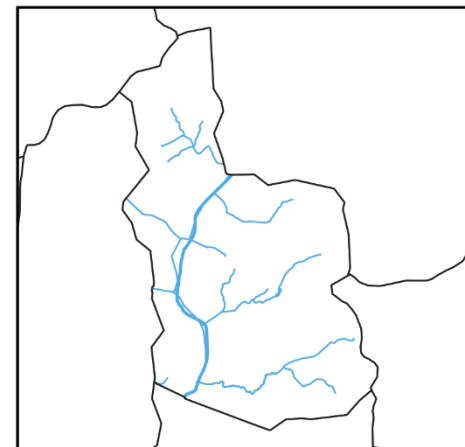
Suivis biologiques

- + IBMR
- IBD
- I2M2



Suivis piscicoles

- + Thermie
- IAM
- IPR



Suivis physicochimiques

et polluants

- × Stations E2Lim
- Stations physico
chimiques naïades

Aucun suivi

Aucun suivi

Aucun suivi

Aucun suivi

Fiche synthétique

Masse d'eau FRGL034 : RETENUE DE VASSIVIERE



Diagnostics

Éléments du diagnostic 2017

Ponctuel

-Obstacles à l'écoulement

Linéaire

-

Suivis scientifiques

Stations de suivis présentes

Loutres et campagnols amphibiens (GMHL)

Oiseaux nicheurs (LPO)

Bilan

- ↗ des populations de loutres entre 2018 et 2020. ↘ entre 2020-2021.
- ↗ présence Campagnols amphibiens
- ↗ de la diversité spécifique des oiseaux nicheurs

Caractéristiques

Etat des lieux

Occupation du sol principale : forêt (62%)

Zones humides principales : Zone humides principales : tourbières, landes humides, bas-marais acides (68%)

Etat DCE

Bon

Pression DCE

-

Opérations mises en œuvre

Bilan financier

Montant dépensé

55 487

Taux de réalisation

77%

Thématiques

Gestion et préservation des zones humides

Indicateurs de réalisation

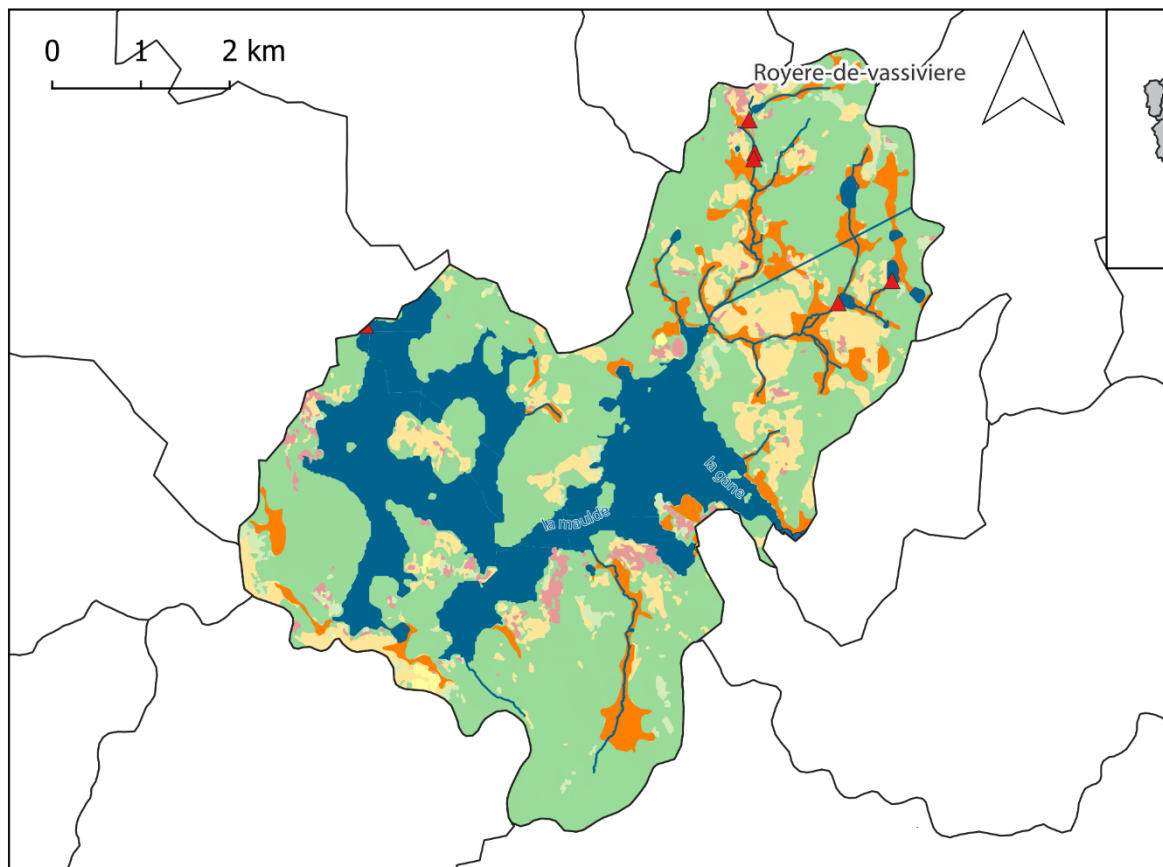
23 Ha de ZH restaurés

Pistes pour le CTVA 3

- Le diagnostic a montré une pression liée aux obstacles à l'écoulement, des opérations sont à prévoir pour améliorer la continuité écologique.
- La restauration d'habitats (ripisylves, ZDH, berges) doit être poursuivie afin d'améliorer la présence des loutres.
- Toutes les actions n'ont pas pu être réalisées (33%). Ces opérations non réalisées pourront être programmées dans le CTVA 3.

Diagnostic et état des lieux

Masse d'eau FRGL034 : RETENUE DE VASSIVIERE

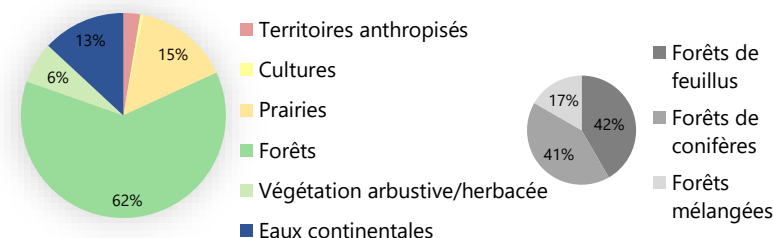


Etat des lieux AELB,
2019

FRGL034	Risque 2013	Risque 2019
Etat écologique	Absence données	Bon
Risque Global	Absence données	Respect
Morphologiques	Absence données	Respect
Obstacles à l'écoulement	Absence données	Respect
Hydrologiques	Absence données	Respect
Macropolluants ponctuels	Absence données	Respect
Nitrates diffus	Absence données	Respect
Pesticides	Absence données	Respect
Micropolluants	Absence données	Respect

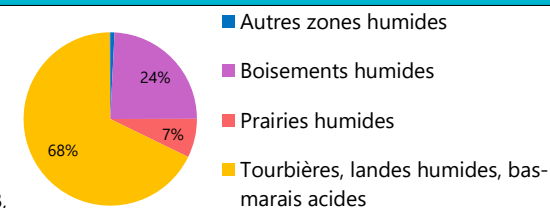
Etat Ecologique validé (EdL19) 2015-2017	Objectif écologique SDAGE 2022-2027	Délai écologique (échéance)
Bon	Absence données	Absence données

Pourcentage d'occupation du sol



PIGMA BRGM, 2022

Pourcentage de typologie des zones humides



Masses d'eau



Hydrographie

- Réseau hydrographique
- Plans d'eau
- Zones humides

Observation ponctuelle

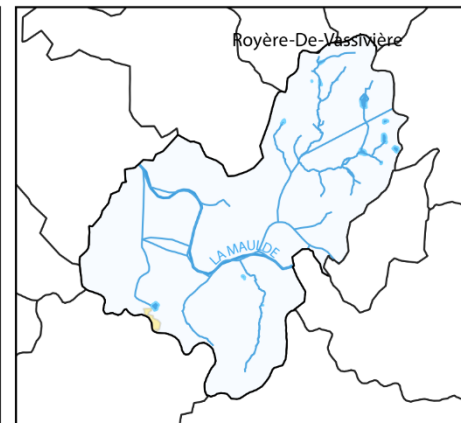
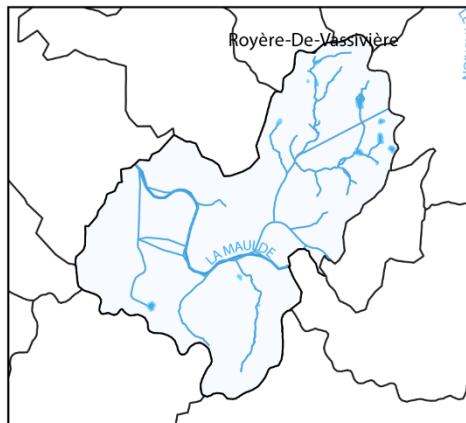
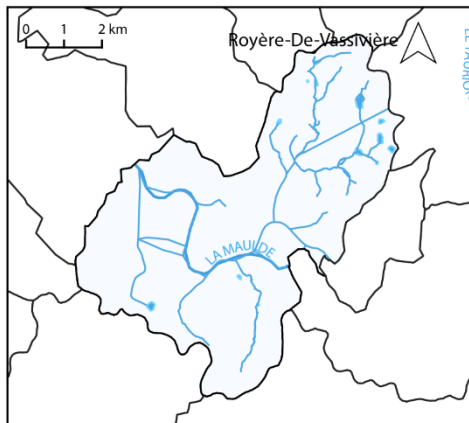
- Continuité écologique
- Prélèvement
- Rejet
- Morphologie
- Autres obstacles ponctuels
- Dégradation ripisylve

▲ ROE Recensement obstacle sur cours d'eau

Observation linéaire

- Linéaire morphologie
- Autre obstacle linéaire

*La légende associée à l'occupation du sol correspond aux données pourcentage d'occupation du sol



Continuité écologique

Opérations ponctuelles

- ◆ Gestion d'ouvrages transversaux
- Suppression d'ouvrages transversaux
- ▲ Etude d'aide à la décision ouvrage ou étang

Opérations linéaires

- Aménagement ou gestion d'ouvrages transversaux
- Etude complémentaire ouvrage

Hydromorphologie des cours d'eau

Opérations ponctuelles

- ▲ Restauration du lit mineur et diversification des écoulements
- Gestion et restauration ripisylve et berges
- ⊙ Gestion des espèces invasives

Opérations linéaires

- Restauration du lit mineur et diversification des écoulements
- Gestion et restauration ripisylve et berges
- Autres aménagements dont plantation ripisylve
- ⊙ Gestion des espèces invasives

Forêts et zones humides

Opérations ponctuelles

- Gestion et restauration des zones humides
- ▲ Acquisitions foncières
- Travaux forestiers

Opérations linéaires

- Travaux de restauration ou de gestion des zones humides

Aménagements agricoles

Opérations ponctuelles

- Aménagement agricole pour l'abreuvement du bétail
- ◆ Aménagement agricole pour la mise en défens des berges
- ▲ Aménagement agricole pour le franchissement de cours d'eau

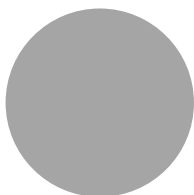
Opérations linéaires

- Aménagement agricole pour la mise en défens des berges

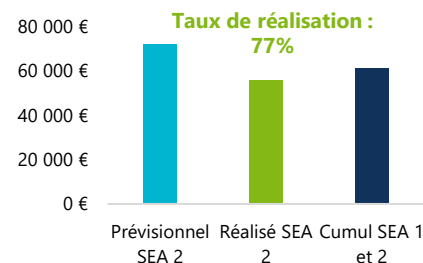
Opérations zonales

- DIE

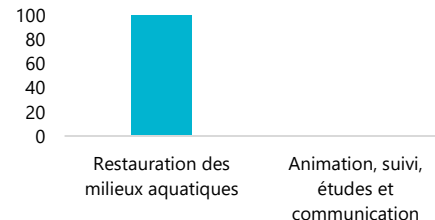
% de chaque thématique dans le montant dépensé



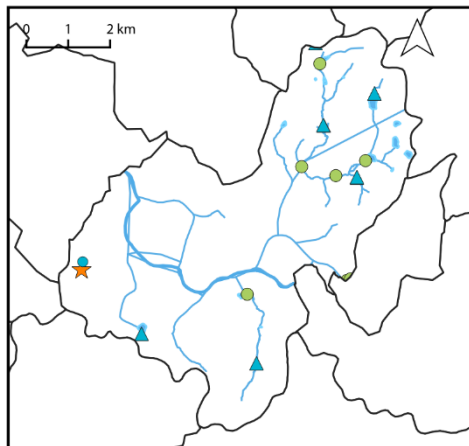
■ Gestion et préservation des zones humides



% de travaux et d'études réalisés

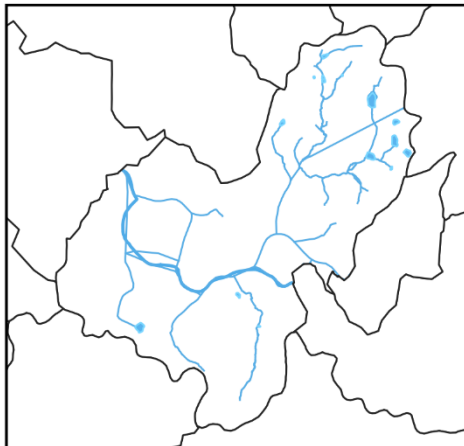


Action	Quantité réalisé
Ha de zones humides restaurés	23



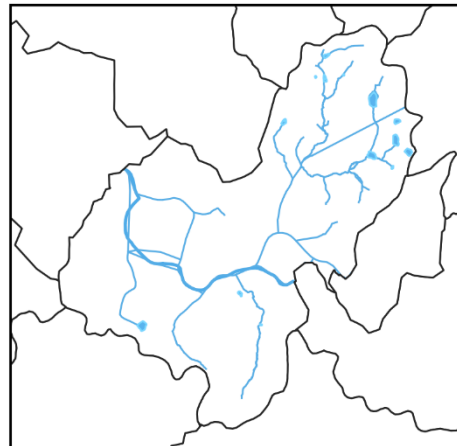
Suivis d'espèces

- GMHL : Amphibiens mares
- ▲ GMHL : Campagnol amphibie
- GMHL : Loutres
- ★ LPO : Oiseaux STOC
- ★ LPO : Oiseaux SHOC



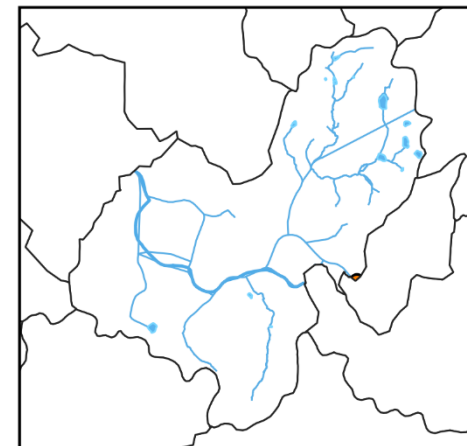
Suivis biologiques

- + IBMR
- IBD
- I2M2



Suivis piscicoles

- + Thermie
- IAM
- IPR



Suivis physicochimiques

et polluants

- × Stations E2Lim
- Stations physico chimiques naïades

GMHL

Loutre : ↗ des populations entre 2018 et 2020. ↘ entre 2020-2021.

Campagnol amphibie : Présence partielle constatée en 2018, ↗ en 2021.

LPO

Nicheurs : ↗ de la diversité spécifique (indice de Shannon évolue de 3,5 à 4,5 entre 2018-2021)

Aucun suivi

Aucun suivi

Aucun suivi

Fiche synthétique

Masse d'eau FRGL035 : RETENUE DE LAVAUD GELADE



Diagnostics

Éléments du diagnostic 2017

Ponctuel

- Obstacles à l'écoulement
- Morphologie

Linéaire

- Morphologie

Suivis scientifiques

Stations de suivis présentes

- Loutres et campagnols amphibiens (GMHL)
- Oiseaux nicheurs (LPO)

Bilan

- Loutres absentes.
- ↗ présence Campagnol amphibie
- ↗ diversité spécifique des oiseaux nicheurs

Caractéristiques

Etat des lieux

Occupation du sol principale : forêt (61%)

Zones humides principales : tourbières, landes humides, bas-marais acides (67%)

Etat DCE

Bon

Pression DCE

-

Opérations mises en œuvre

Bilan financier

Montant dépensé

0 €

Taux de réalisation

0 %

Thématiques

-

Indicateurs de réalisation

-

Pistes pour le CTVA 3

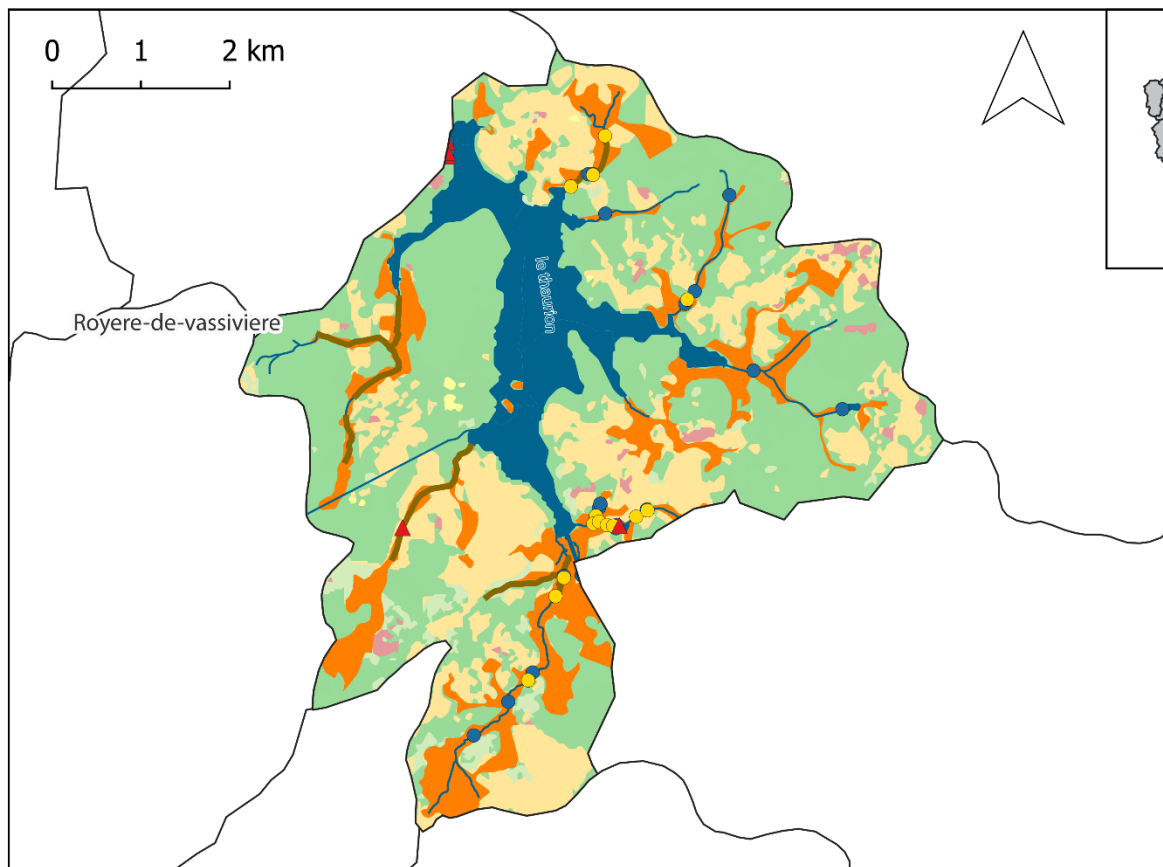
- Le diagnostic a montré une pression liée aux obstacles à l'écoulement et à la morphologie. Des opérations sont à prévoir pour améliorer ces 2 pressions : restauration de la continuité, aménagements agricoles...

-Les suivis indiquent une amélioration sauf pour les loutres. Des travaux sur les zones humides et les berges pourraient améliorer leur habitat.

-Les actions programmées au CTVA 2 (11 898€ prévisionnel) pourront être reprogrammées.

Diagnostic et état des lieux

Masse d'eau FRGL035 : RETENUE DE LAVAUD GELADE

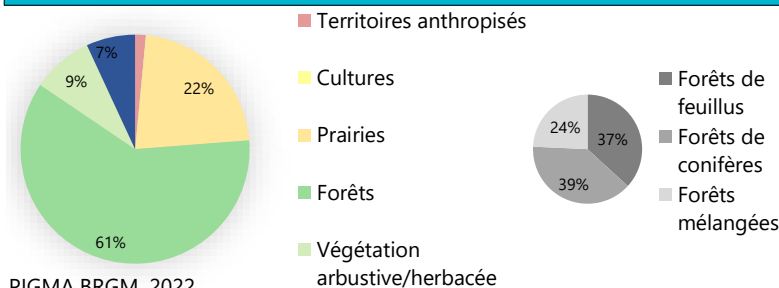


Etat des lieux AELB, 2019

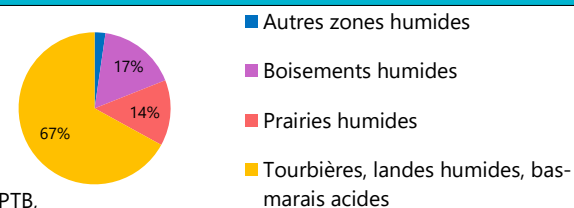
FRGL035	Risque 2013	Risque 2019
Etat écologique	Absence données	Bon
Risque Global	Absence données	Respect
Morphologiques	Absence données	Respect
Obstacles à l'écoulement	Absence données	Respect
Hydrologiques	Absence données	Respect
Macropolluants ponctuels	Absence données	Respect
Nitrates diffus	Absence données	Respect
Pesticides	Absence données	Respect
Micropolluants	Absence données	Respect

Etat Ecologique validé (EdL19) 2015-2017	Objectif écologique SDAGE 2022-2027	Délai écologique (échéance)
Bon	Absence données	Absence données

Pourcentage d'occupation du sol



Pourcentage de typologie des zones humides



Masses d'eau



Hydrographie

- Réseau hydrographique
- Plans d'eau
- Zones humides

Observation ponctuelle

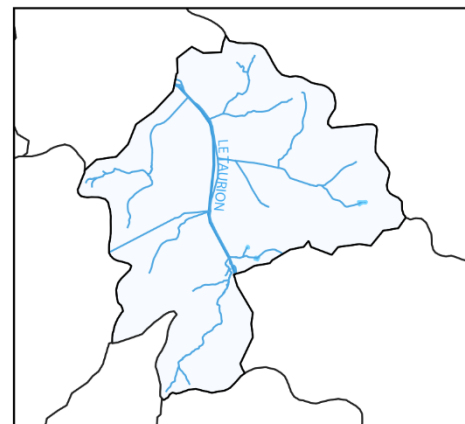
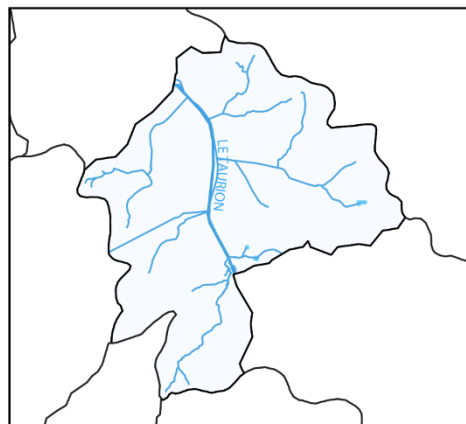
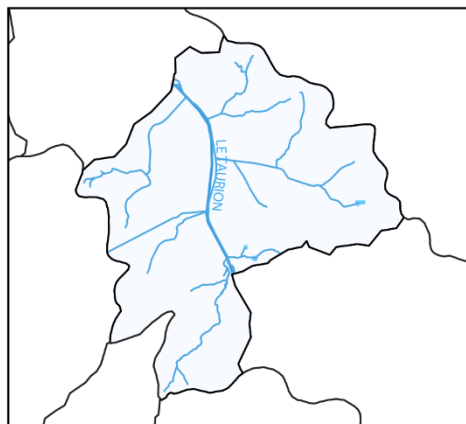
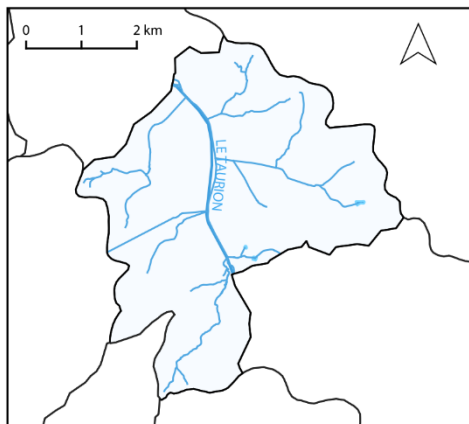
- Continuité écologique
- Prélèvement
- Rejet
- Morphologie
- Autres obstacles ponctuels
- Dégradation ripisylve

▲ ROE Recensement obstacle sur cours d'eau

Observation linéaire

- Linéaire morphologie
- Autre obstacle linéaire

*La légende associée à l'occupation du sol correspond aux données pourcentage d'occupation du sol



Continuité écologique

Opérations ponctuelles

- ◆ Gestion d'ouvrages transversaux
- Suppression d'ouvrages transversaux
- ▲ Etude d'aide à la décision ouvrage ou étang

Opérations linéaires

- Aménagement ou gestion d'ouvrages transversaux
- Etude complémentaire ouvrage

Hydromorphologie des cours d'eau

Opérations ponctuelles

- ▲ Restauration du lit mineur et diversification des écoulements
- Gestion et restauration ripisylve et berges
- ⊙ Gestion des espèces invasives

Opérations linéaires

- Restauration du lit mineur et diversification des écoulements
- Gestion et restauration ripisylve et berges
- Autres aménagements dont plantation ripisylve
- ⊙ Gestion des espèces invasives

Forêts et zones humides

Opérations ponctuelles

- Gestion et restauration des zones humides
- ▲ Acquisitions foncières
- Travaux forestiers

Opérations linéaires

- Travaux de restauration ou de gestion des zones humides

Aménagements agricoles

Opérations ponctuelles

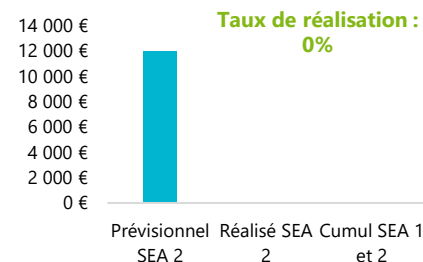
- Aménagement agricole pour l'abreuvement du bétail
- ◆ Aménagement agricole pour la mise en défens des berges
- ▲ Aménagement agricole pour le franchissement de cours d'eau

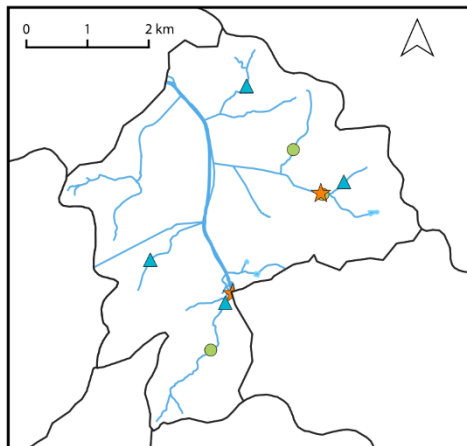
Opérations linéaires

- Aménagement agricole pour la mise en défens des berges

Opérations zonales

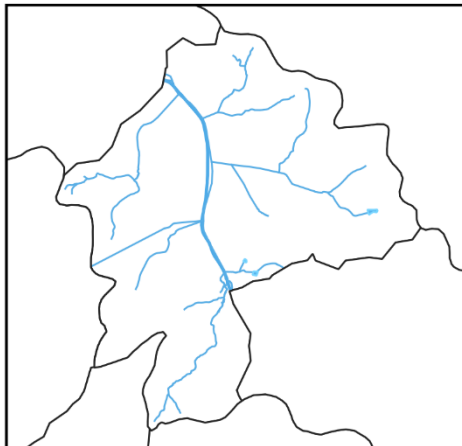
- DIE





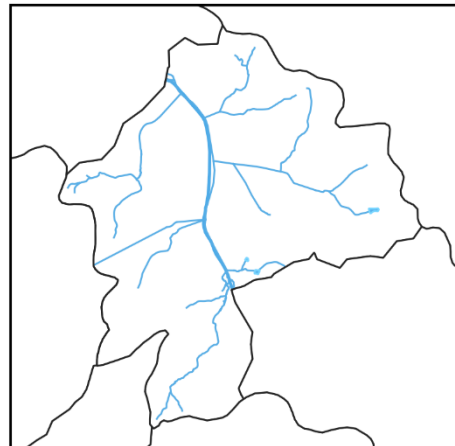
Suivis d'espèces

- GMHL : Amphibiens mares
- ▲ GMHL : Campagnol amphibie
- GMHL : Loutres
- ★ LPO : Oiseaux STOC
- ★ LPO : Oiseaux SHOC



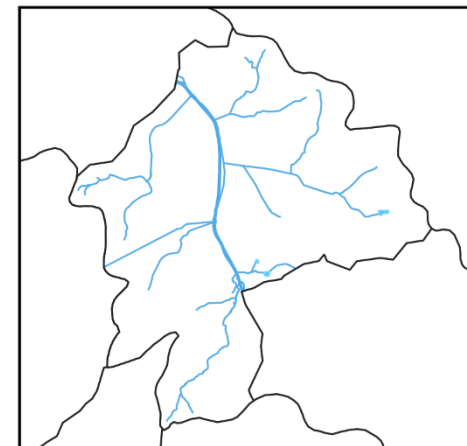
Suivis biologiques

- + IBMR
- IBD
- I2M2



Suivis piscicoles

- + Thermie
- IAM
- IPR



Suivis physicochimiques

et polluants

- × Stations E2Lim
- Stations physico chimiques naïades

GMHL

Loutre : Suivi uniquement en 2021 : absence.

Campagnol amphibie : ↗ présence.

LPO

Nicheurs : Forte ↗ de la diversité spécifique (indice de Shannon évolue de 4,1 à 6,3 entre 2018 et 2021)

Aucun suivi

Aucun suivi

Aucun suivi

Fiche synthétique

Masse d'eau FRGL036 : COMPLEXE DE SAINT MARC (Saint Marc)



Diagnostics

Éléments du diagnostic 2017

Ponctuel

- Obstacles à l'écoulement
- Dégradation de la ripisylve
- Morphologie

Linéaire

- Morphologie

Suivis scientifiques

Stations de suivis présentes

Loutres et campagnols amphibiens (GMHL)
Oiseaux nicheurs et hivernants (LPO)
Suivis IPR

Bilan

Présence de loutres et les campagnols amphibiens.
↘ populations d'oiseaux nicheurs se dégradent et ↗
populations d'oiseaux hivernant.
↗ IPR de médiocre à moyen

Caractéristiques

Etat des lieux

Occupation du sol principale : forêt (62%)

Zones humides principales :
tourbières, landes humides, bas-marais acides (68%)

Etat DCE

Bon

Pression DCE

-

Opérations mises en œuvre

Bilan financier

Montant dépensé

19 924 €

Taux de réalisation

37 %

Thématiques

Restauration et entretien des cours d'eau
Gestion et préservation des zones humides
Etudes complémentaires ou préalables à des actions

Indicateurs de réalisation

2 Ha de ZH restaurés
2000 ml de ripisylve restaurés

Pistes pour le CTVA 3

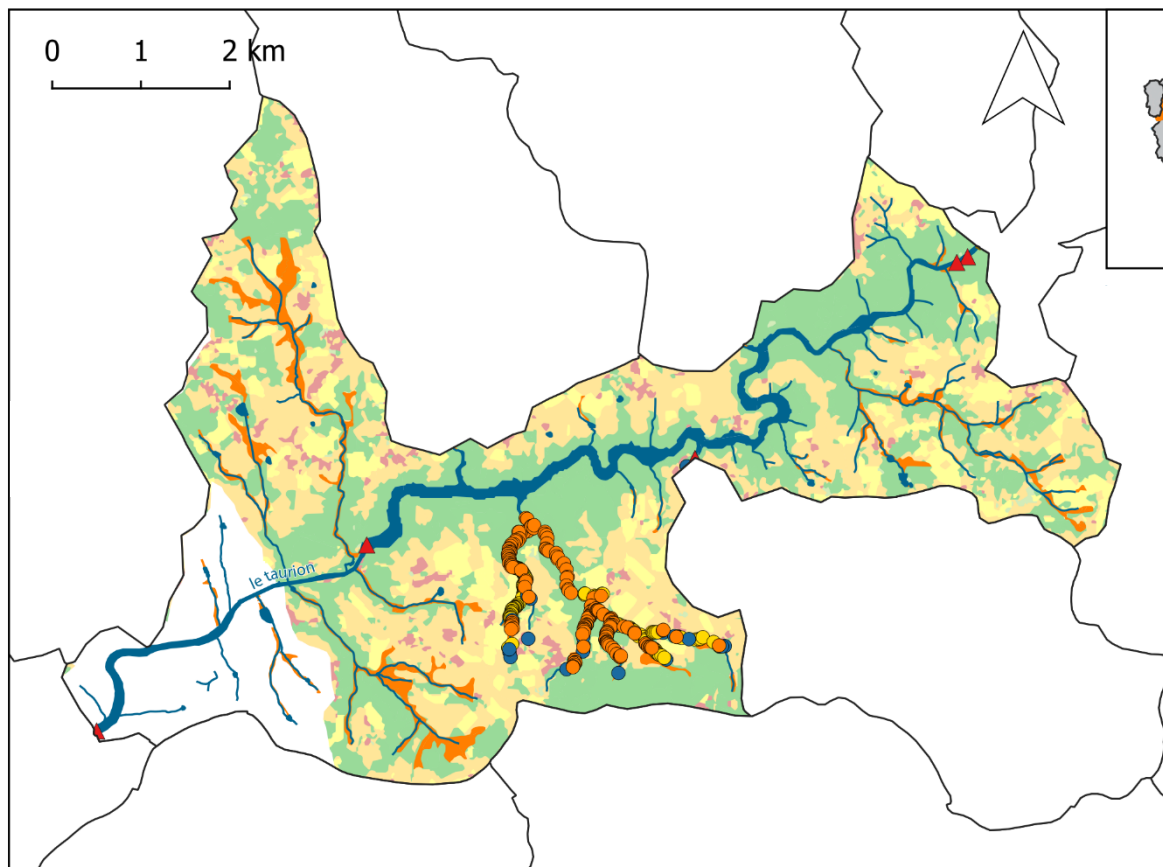
-Toutes les actions n'ont pas pu être réalisées (63%). Ces opérations non réalisées pourront être programmées dans le CTVA 3, exceptée la ripisylve qui a été bien traitée.

- Le diagnostic a montré des pressions liées aux obstacles à l'écoulement, à la morphologie et de dégradations de ripisylve. Des opérations sont à prévoir pour améliorer ces pressions (continuité écologiques et aménagements agricoles essentiellement).

-Les suivis indiquent une amélioration sauf pour les loutres et les oiseaux nicheurs. Des travaux sur les zones humides et la ripisylve et les berges pourraient améliorer leur habitat.

Diagnostic et état des lieux

Masse d'eau FRGL036 : COMPLEXE DE SAINT MARC (Saint Marc)

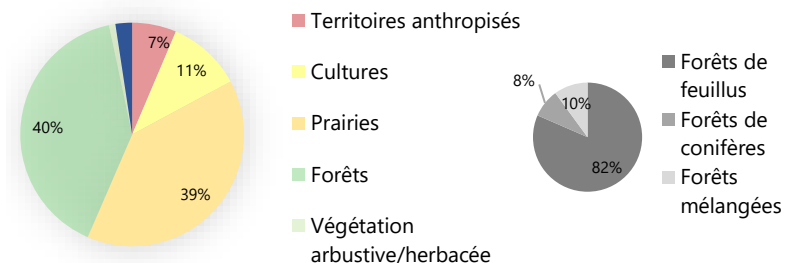


Etat des lieux AELB, 2019

FRGL036	Risque 2013	Risque 2019
Etat écologique	Absence données	Bon
Risque Global	Absence données	Respect
Morphologiques	Absence données	Respect
Obstacles à l'écoulement	Absence données	Respect
Hydrologiques	Absence données	Respect
Macropolluants ponctuels	Absence données	Respect
Nitrates diffus	Absence données	Respect
Pesticides	Absence données	Respect
Micropolluants	Absence données	Respect

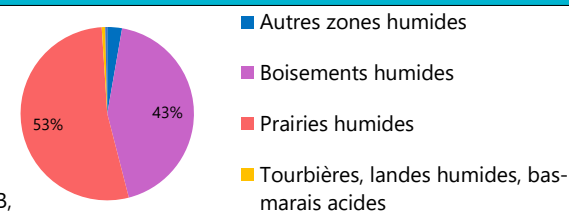
Etat Ecologique validé (EdL19) 2015-2017	Objectif écologique SDAGE 2022-2027	Délai écologique (échéance)
Bon	Absence données	Absence données

Pourcentage d'occupation du sol



PIGMA BRGM, 2022

Pourcentage de typologie des zones humides



Inventaire ZDH EPTB, 2021

Masses d'eau



Hydrographie

- Réseau hydrographique
- Plans d'eau
- Zones humides

Observation ponctuelle

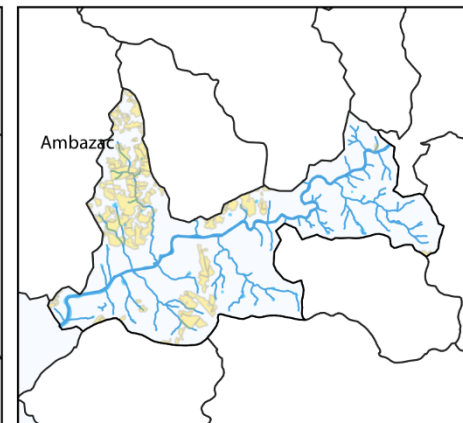
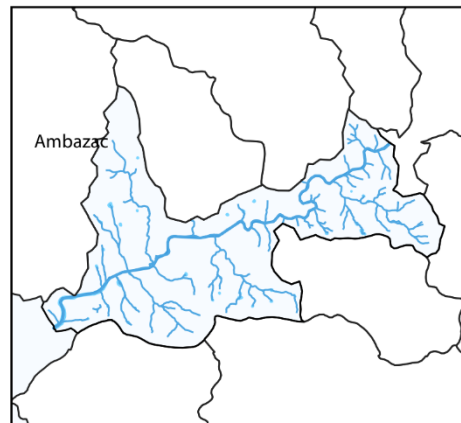
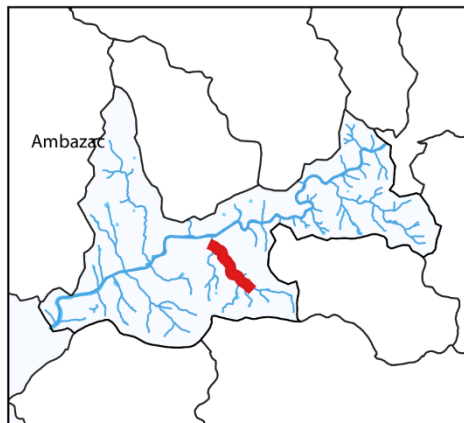
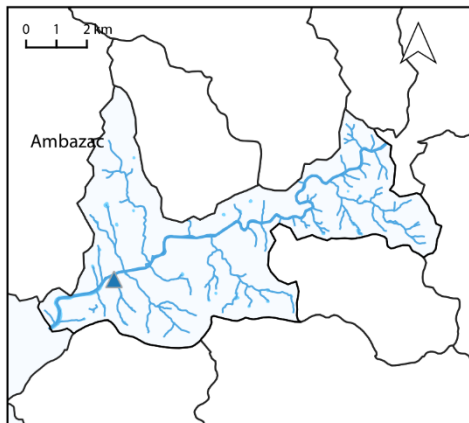
- Continuité écologique
- Prélèvement
- Rejet
- Morphologie
- Autres obstacles ponctuels
- Dégradation ripisylve

▲ ROE Recensement obstacle sur cours d'eau

Observation linéaire

- Linéaire morphologie
- Autre obstacle linéaire

*La légende associée à l'occupation du sol correspond aux données pourcentage d'occupation du sol



Continuité écologique

Opérations ponctuelles

- ◆ Gestion d'ouvrages transversaux
- Suppression d'ouvrages transversaux
- ▲ Etude d'aide à la décision ouvrage ou étang

Opérations linéaires

- Aménagement ou gestion d'ouvrages transversaux
- Etude complémentaire ouvrage

Hydromorphologie des cours d'eau

Opérations ponctuelles

- ▲ Restauration du lit mineur et diversification des écoulements
- Gestion et restauration ripisylve et berges
- ⊙ Gestion des espèces invasives

Opérations linéaires

- Restauration du lit mineur et diversification des écoulements
- Gestion et restauration ripisylve et berges
- Autres aménagements dont plantation ripisylve
- ⊙ Gestion des espèces invasives

Forêts et zones humides

Opérations ponctuelles

- Gestion et restauration des zones humides
- ▲ Acquisitions foncières
- Travaux forestiers

Opérations linéaires

- Travaux de restauration ou de gestion des zones humides

Aménagements agricoles

Opérations ponctuelles

- Aménagement agricole pour l'abreuvement du bétail
- ◆ Aménagement agricole pour la mise en défens des berges
- ▲ Aménagement agricole pour le franchissement de cours d'eau

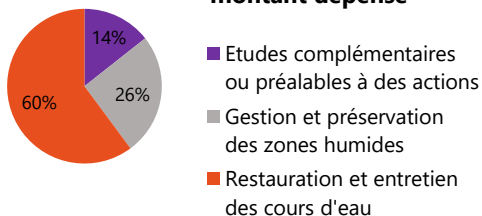
Opérations linéaires

- Aménagement agricole pour la mise en défens des berges

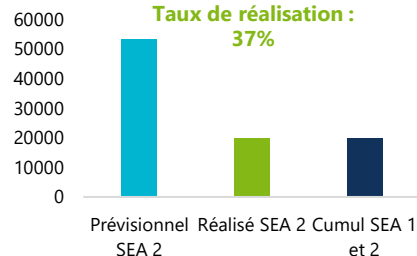
Opérations zonales

- DIE

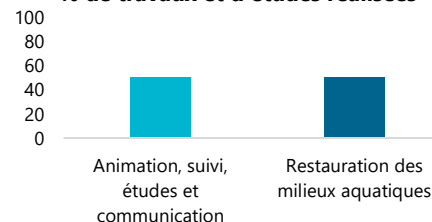
% de chaque thématique dans le montant dépensé



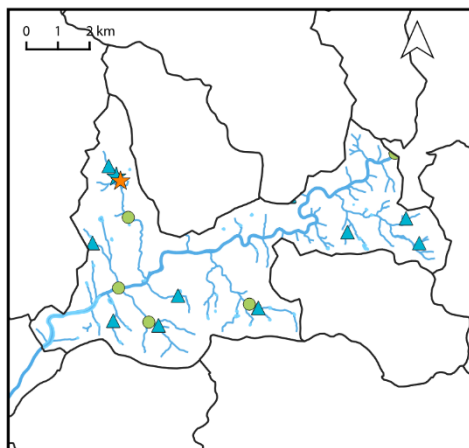
Taux de réalisation : 37%



% de travaux et d'études réalisées

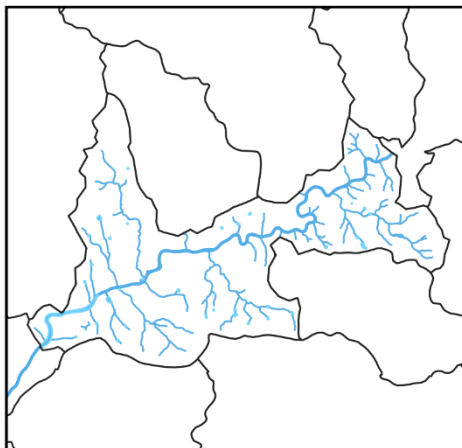


Action	Quantité réalisé
Ha ZH restaurés	2
ml de ripisylve restaurés	2000



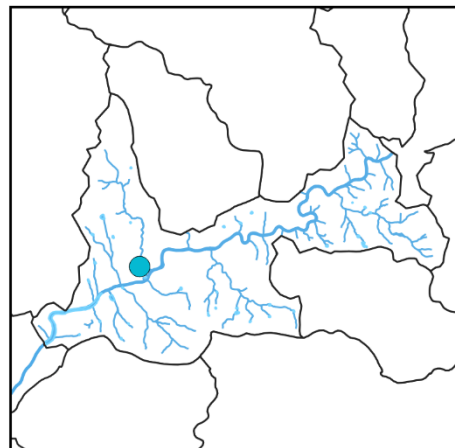
Suivis d'espèces

- GMHL : Amphibiens mares
- ▲ GMHL : Campagnol amphibie
- GMHL : Loutres
- ★ LPO : Oiseaux STOC
- ★ LPO : Oiseaux SHOC



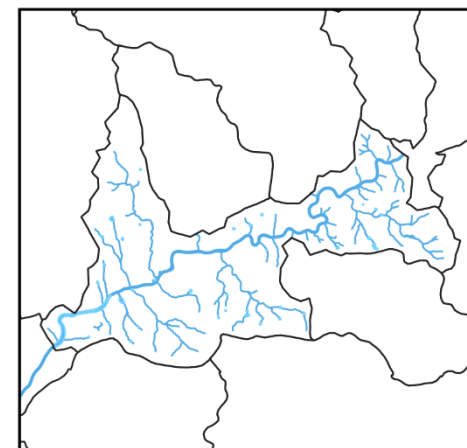
Suivis biologiques

- + IBMR
- IBD
- I2M2



Suivis piscicoles

- + Thermie
- IAM
- IPR



Suivis physicochimiques

et polluants

- × Stations E2Lim
- Stations physico chimiques naïades

GMHL

Loutre : absente sauf en 2020.

Campagnol amphibie : présence partielle du, stable entre 2018 et 2021.

LPO

Nicheurs : \ diversité spécifique (indice de Shannon varie de 4 à 1,5 entre 2018 et 2021)

Hivernants : Fortes variations interannuelles, tendance à l' entre 2018 et 2021.

Aucun suivi

IPR

↗, évolue de médiocre à moyenne

Aucun suivi